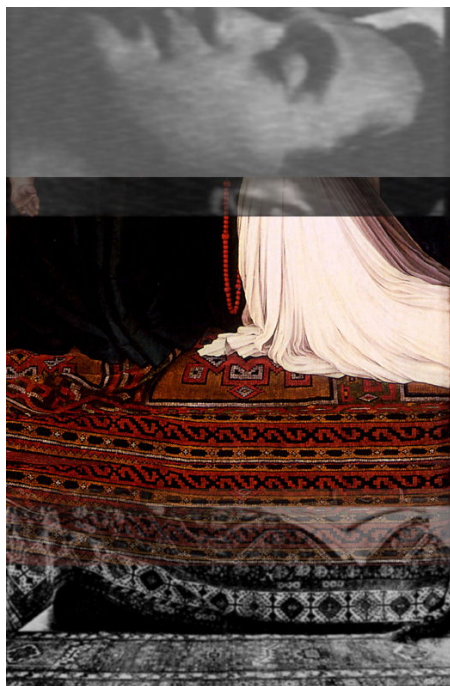


# GALERIE DIX9 Hélène Lacharmoise

Composite 10, Freud - Holbein, 2010

---



**Anne Deguelle**

*Composite 10, Freud - Holbein , 2010*

Composite

impression encres pigmentaires sur papier rag, contrecollé sur dibond

Image : 119 x 79 x 2 cm

Edition de 3 ex + 2 AP

courtesy Galerie Dix9 Hélène Lacharmoise

**Description :**

Anne Deguelle réactive ici le principe des «formations composites » et mêle des photographies de tapis de la collection de Freud à des fragments de peintures de Holbein ou Ghirlandaio. Par un jeu d'échos formels, des résonances se créent et permettent de repenser le décoratif.

**Expositions :**

"Sigmund'rug", Freud Museum, Londres 2011